

Annexe complémentaire 5 – Projets PV à proximité

Au vu de la superficie très réduite du projet, de sa nature, des secteurs à enjeux écologiques faunistiques et floristiques presque exclusivement faibles sur lesquels il s'implante et des mesures environnementales mises en œuvre, ses incidences sur l'environnement seront négligeables. Dès lors, le cumul d'incidences avec d'autres projets paraît limité.

Aucun projet ayant obtenu un avis de l'autorité environnementale ou étant en exploitation, et susceptible de présenter des incidences cumulées avec le présent projet, n'est connu dans un rayon de 5 km autour du site.

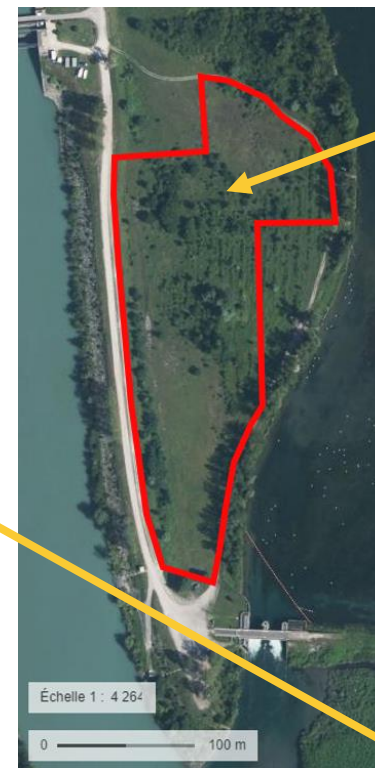
Bien que les projets solaires encore cours de développement amont par Solarhona dans le secteur ne sont pas assurés d'aboutir un jour et ne sont réglementairement pas concernés par le calcul des incidences cumulées au regard du droit de l'Environnement, ils sont tout de même présentés ici par souci de transparence.

Il s'agit des projets de Lavours Est, à 600 m à l'Est et d'environ 3 ha, ainsi que de Cressin-Rochefort, à 2,6 km au Sud et d'environ 5 ha.



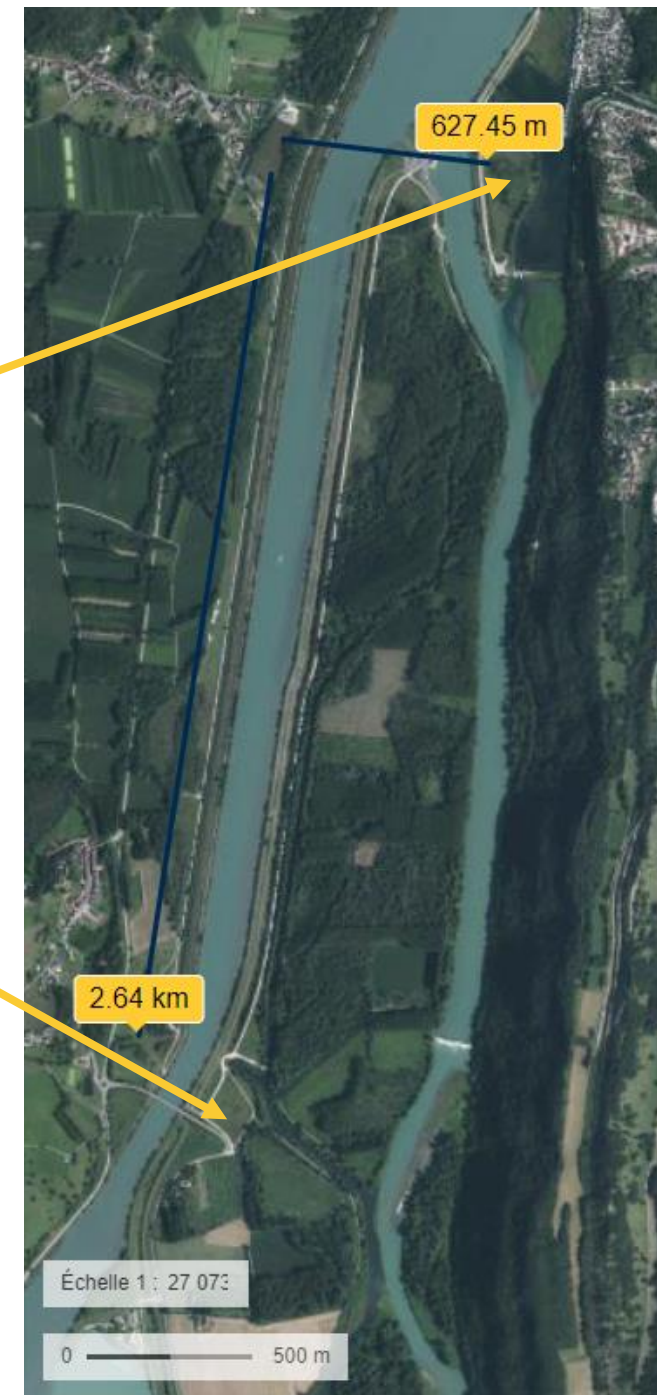
Projet PV de Cressin-Rochefort à l'étude

Projet PV de Lavours Est à l'étude →



Les milieux présents sur ces secteurs et ciblés par l'implantation des projets, suite aux différents évitements faits, sont assez proches et présentent des habitats naturels essentiellement ouverts (friches rases et prairies), dont l'intérêt écologique est globalement limité.

Les études d'impact de ces 2 projets sont encore en cours de rédaction amont, mais traiteront pleinement des incidences cumulées des 3 projets, sujet pourtant non réglementaire dans ce cas précis.



Examen au cas par cas – Projet photovoltaïque au sol sur la commune de Lavours (01)

Annexe complémentaire 5 – Historique du site



Site en 1982 @Géoportail



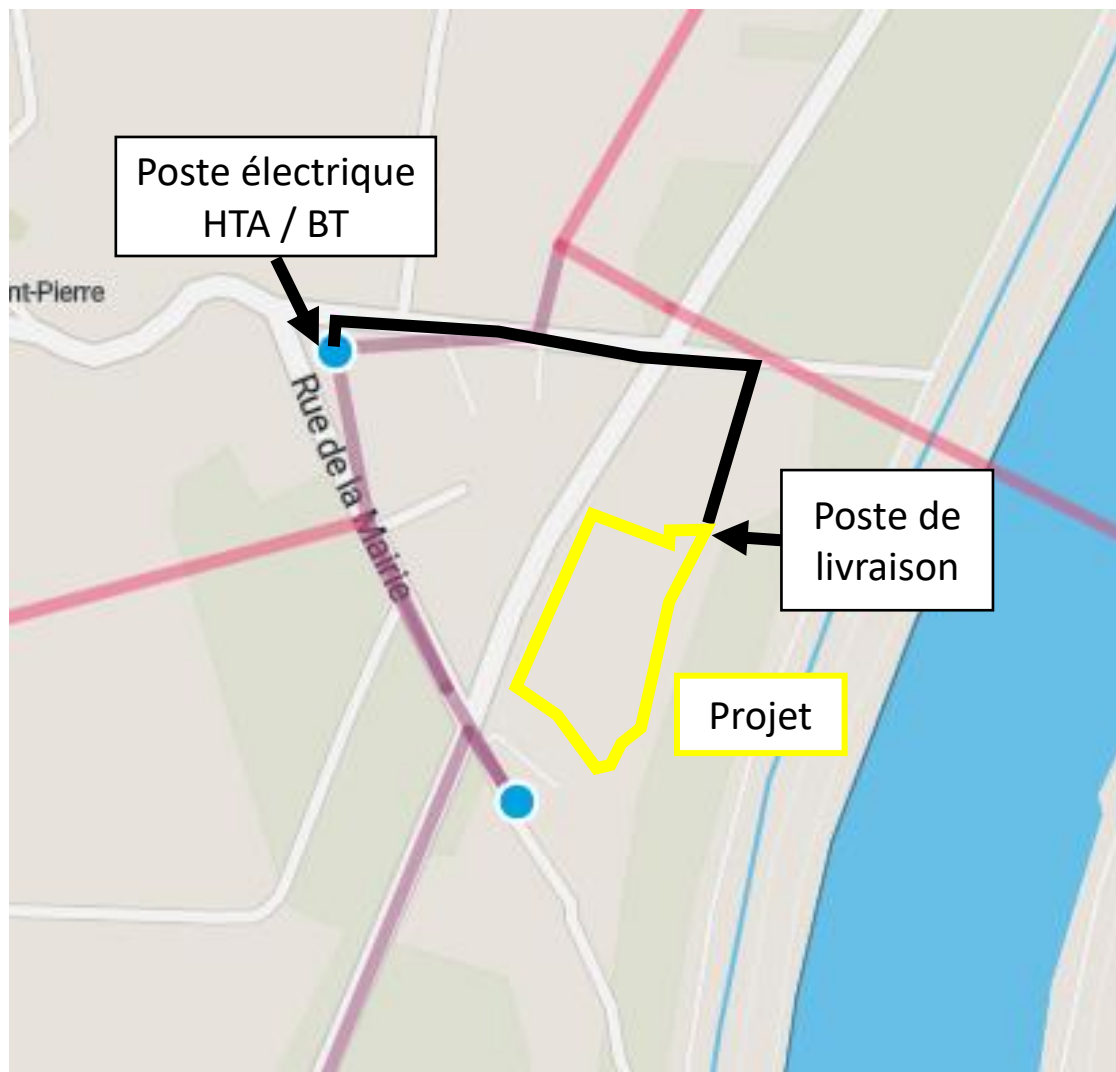
Site en 1995 @Géoportail



Site en 2005 @Géoportail

Site à l'étude impacté par les travaux de création du canal de dérivation du Rhône au début des années 1980 puis entretenu en milieu très ouvert jusqu'à ce jour.

Annexe complémentaire 5 – Exemple du tracé de raccordement







La solution de raccordement définitive sera proposée par Enedis, après l'obtention du permis de construire.

Ce tracé est un exemple et n'est donc pas définitif. Au vu de la puissance installée sur site, il est probable que le projet soit raccordé au poste HTA/BT le plus proche.

La distance entre le poste de livraison du projet et le poste HTA/BT le plus proche est de 350 m en suivant les voiries.

Le raccordement se fait par enfouissement de câbles souterrains le long des routes et des voiries existantes, sans création de nouvelles lignes aériennes, afin de limiter les incidences sur l'environnement.

-  Lignes aériennes
-  Lignes souterraines
-  Tracé de raccordement potentiel
-  Postes HTA/BT

Source : Open Street Map / Enedis